



TOORS Mandoor NG und 2LD

NEBENEINGANGSTÜRE DER NEUEN GENERATION UND ZWEIFLÜGELTÖRE



PREISLISTE

ALLGEMEINE INFORMATIONEN

Sämtliche Preise verstehen sich brutto.

Angegebene Preise beziehen sich auf eine komplette Torbestellung.

Preisliste bezieht sich auf Rahmenaußenmassen (=Bestellmaßen).

Tor sowie Anordnung aller Optionen generell bei Innenansicht.

Preise für Ersatzteile entnehmen Sie unserem Webkatalog auf <http://aftersales.toors.cz>

TORBLATT

- 60mm thermisch getrenntes Alu-Profil + umlaufende Doppeldichtung (20mm Alu-Schwelle mit thermischer Trennung) oder 45mm Alu-Profil ohne thermische Trennung + umlaufende Doppeldichtung (12mm Alu-Schwelle)
- 40mm Paneel aus beidseitig verzinkten Stahlblechen, gefüllt mit Hartschaum PUR
- Paneeldesign nach aktuellem Paneelangebot
- Beleistung des Torflügels mit eloxierten Aluminium-Profilen
- Bodenverriegelung für zweiten Torflügel in geschlossener Position
- Bürstendichtung
- Fußtritt-Bodenverriegelung für teilgeöffneten Torflügel

RAHMEN

- Alu-Profil 60mm oder 45mm

SONSTIGES

- Verbindungsmaterial nicht eingeschlossen

ZUBEHÖR

- Fenster, Fenstereinsätze
- Alu-Glas-Sektionen (FVE)
- Klinken und Türknäufe nach aktuellem Angebot
- Lackierung

STANDARDAUSFÜHRUNG:

- Schloß
- Schließzylinder, Schlüsselloch beidseitig
- Klinke/Klinke
- Vorbereitung der Befestigung durch den Rahmen (Befestigung mit Bandanker auf Wunsch)
- Preise gültig für Tore aus Paneelen mit Standardfarben laut aktuellem Paneelangebot.

OHNE THERMISCHE TRENNUNG

		Rahmenbreite [mm]		
		1 000	1 200	1 500
Rahmenhöhe [mm]	2 500	1 069	1 141	1 261
	2 250	1 009	1 080	1 191
	2 125	980	1 047	1 157

- Preise für Oberlicht Mandoor NG: 236 €/ m²
- Montage hinter die Öffnung gegen Mehrpreis 95 €
- Schwellenlose lösung: 69 €

MIT THERMISCHER TRENNUNG

		Rahmenbreite [mm]		
		1 000	1 200	1 500
Rahmenhöhe [mm]	2 500	1 527	1 631	1 802
	2 250	1 441	1 543	1 701
	2 125	1 401	1 495	1 653

- Preise für Oberlicht Mandoor NG: 262 €/ m²
- Schwellenlose lösung: 69 €

ZWEIFLÜGELTOR OHNE THERMISCHE TRENNUNG (€)

		Rahmenbreite [mm]					
		1 750	2 000	2 250	2 500	2 750	3 000
Rahmenhöhe [mm]	3 000	2 140	2 212	2 304	2 397	2 487	2 577
	2 750	2 041	2 115	2 203	2 292	2 378	2 463
	2 500	1 923	1 995	2 079	2 164	2 245	2 325
	2 250	1 778	1 853	1 937	2 021	2 104	2 184
	2 150	1 726	1 801	1 884	1 966	2 045	2 123

- Montage hinter die Öffnung gegen Mehrpreis 95 €
- Schwellenlose lösung: 139 €

ZWEIFLÜGELTOR MIT THERMISCHER TRENNUNG (€)

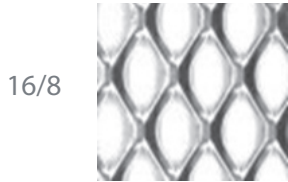
		Rahmenbreite [mm]					
		1 750	2 000	2 250	2 500	2 750	3 000
Rahmenhöhe [mm]	3 000	2 853	2 949	3 072	3 196	3 316	3 436
	2 750	2 722	2 820	2 937	3 057	3 171	3 283
	2 500	2 565	2 660	2 773	2 885	2 993	3 100
	2 250	2 371	2 471	2 583	2 695	2 805	2 912
	2 150	2 301	2 401	2 512	2 621	2 727	2 830

- Schwellenlose lösung: 139 €

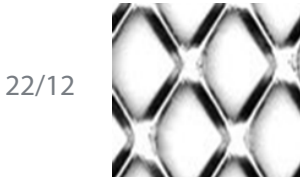
VERGLASUNG VON FVE^{*)} SEKTIONEN

		<p>EINFACHE VERGLASUNG</p> <p>Material: PMMA, Polycarbonat Design: klar, satin, opal</p>
		<p>DOPPELTE VERGLASUNG</p> <p>Material: PMMA, Polycarbonat Design: klar, satin, opal</p>
		<p>ISOLIERTE ALUMINIUM FÜLLUNGEN</p> <p>Material: Aluminium, Polystyrol Design: stucco/stucco</p>
		<p>LÜFTUNGSFÜLLUNGEN</p> <p>Material: Natural Aluminium Design: Loch 16/8, 22/12, 10/10</p>

Streckgitter-Lochgrößen



Luftdurchlässigkeit 56%



Luftdurchlässigkeit 67%

Lochblech

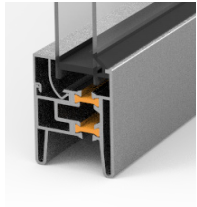


Luftdurchlässigkeit 35%

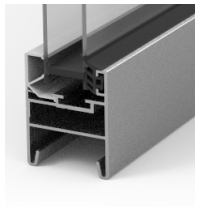
Verglasungsfarben

f	eisiger Satin
w	R-stuktur
m	Milchfarbe (Opal)
s	Rauchglas

FVE MIT THERMISCHER TRENNUNG



FVE OHNE THERMISCHE TRENNUNG



*) FVE - Alu-Sektion

ZUSCHLÄGE FÜR EINZELNE FVE^{*)} SEKTIONEN

OHNE THERMISCHE TRENNUNG

Art. nr.	Verglasungstyp: Breite [mm]:	MD NG	2LD
220	Einfaches PMMA: 1x2,5 mm PMMA	86	171
230	Einfache Verglasung Polycarbonat: 1x3,0 mm Polycarbonat	136	272
240	Einfache Verglasung - gehärtetes Glas: 1x4,0 mm gehärtetes Glas	163	325
250	Doppeltes PMMA eloxiert: 2x2,5 mm PMMA	101	201
251	Doppeltes PMMA kratzfest: 2x2,5 mm PMMA - 1x ANTI SCRATCH	130	259
252	Doppeltes PMMA kratzfest: 2x2,5 mm PMMA - 2x ANTI SCRATCH	152	303
250.C	Doppeltes PMMA mit Farbscheiben: 2x2,5 mm PMMA	137	273
260	Doppelte Verglasung Polycarbonat: 2x3,0 mm Polycarbonat	166	332
270	Isolierte stucco Aluminium Füllungen: 2x0,6 mm stucco Al Blech + 20 mm Styropor	124	247
280	Streckgitter: Al Streckmetall - Lochgröße 16/8	94	188
281	Streckgitter: Al Streckmetall - Lochgröße 22/12	94	188
282	Lochblech (10x10mm)	108	215

MIT THERMISCHER TRENNUNG

Art. nr.	Verglasungstyp: Breite [mm]:	MD NG	2LD
250	Doppeltes PMMA eloxiert: 2x2,5 mm PMMA	171	342
251	Doppeltes PMMA kratzfest: 2x2,5 mm PMMA - 1x ANTI SCRATCH	201	402
252	Doppeltes PMMA kratzfest: 2x2,5 mm PMMA - 2x ANTI SCRATCH	235	470
250.C	Doppeltes PMMA mit Farbscheiben: 2x2,5 mm PMMA	212	424
260	Doppelte Verglasung Polycarbonat: 2x3,0 mm Polycarbonat	257	514
270	Isolierte stucco Aluminium Füllungen: 2x0,6 mm stucco Al Blech + 20 mm Styropor	192	383

*) FVE - Alu-Sektion

ZUBEHÖR—SONSTIGES

Beschreibung	MD NG	2 LD	Einheit
Lackierung der Paneele in RAL oder NCS / 1 Seite oder 2 Seiten im gleichen Farbton	32	32	m ²
Lackierung der Paneele in RAL oder NCS / 2 Seiten (Außen- und Innenseite im anderen Farbton)	63	63	m ²
Lackierung der Rahmen - und Flügel profile / 1 Seite oder 2 Seiten im gleichen Farbton	110	220	set
Lackierung der Rahmen - und Flügel profile / 2 Seiten (Außen- und Innenseite im anderen Farbton)	220	440	set
Lackierung der Scharniere	18	36	set
Lackierung Verglasungsleisten	8	17	set
FVE Lackierung Verglasungsleisten	9	9	pro Meter Breite (W)
Lackierung im metallischen RAL Farbton	97	97	m ²
FVE Lackierung in RAL oder NCS / 1 Seite oder 2 Seiten im gleichen Farbton	29	58	st/FVE
FVE Lackierung in RAL oder NCS / 2 Seiten (Außen- und Innenseite im anderen Farbton)	58	116	st/FVE
Lackierung der isolierten ALU Füllungen in RAL oder NCS	32	32	m ²
Lackierung Lüftungsfüllungen in RAL oder NCS	61	61	st
Lüftungsgitter, Kunststoff, verschließbar	18	18	st
Lackierung der Luftgitter	27	27	st
Lackierung der Fensterrahmen pro Seite	49	49	seite
Paneele 540 RAL 7021/9002	7	7	m ²
Lackierung der oberlicht / 1 Seite oder 2 Seiten im gleichen Farbton	64	64	st
Lackierung der oberlicht / 2 Seiten (Außen- und Innenseite im anderen Farbton)	128	128	st
Falztreibriegel (bis 2250mm)	-	86	st
Falztreibriegel (ab 2250mm)	-	0	st
Änderung der Produktspezifikation nach der Auftragsbestätigung	100 € *	100 € *	pro Position
Änderung der Produktspezifikation nach der Auftragsbestätigung inklusive Material, das schon bestellt ist	100 € + Material*	100 € + Material*	pro Position

* Nettopreis

203 Oval CLICK

64 €

T09-010-40-0001

- Rahmen schwarz, glatt
- klare doppelte Verglasung, PMMA
- Klickverbindung
- Rahmenaußenmaß 663 x 343 mm
- Innenmaß 580 x 265 mm



205 Rechteckig CLICK

62 €

T09-010-40-0002

- Rahmen schwarz, glatt
- klare doppelte Verglasung, PMMA
- Klickverbindung
- Rahmenaußenmaß 680 x 373 mm
- Innenmaß 605 x 298 mm



207 Rechteckig 2

68 €

T09-010-40-0087

- Rahmen schwarz, glatt
- klare doppelte Verglasung, PMMA
- Rahmenaußenmaß 609 x 146 mm
- Innenmaß 540 x 85 mm



204 Rechteckig 3

53 €

T09-010-40-0072

- Rahmen weiß woodgrain
- Klare doppelte Verglasung, PMMA
- Rahmenaußenmaß 490 x 325 mm
- Innenmaß 430 x 260 mm



206 Rechteckig 4

62 €

T09-010-40-0073

- Rahmen weiß, woodgrain
- Satin Verglasung, PMMA
- Rahmenaußenmaß 490 x 325 mm
- Innenmaß 430 x 260 mm



208 Rechteckig 5

53 €

T09-010-40-0088

- Rahmen braun woodgrain
- Klare doppelte Verglasung, PMMA
- Rahmenaußenmaß 490 x 325 mm
- Innenmaß 430 x 260 mm



210 Rectangular 7

53 €

T09-010-40-0074

- Rahmen schwarz woodgrain
- klare doppelte Verglasung, PMMA
- Rahmenaußenmaß 490 x 325 mm
- Innenmaß 430 x 260 mm



216 Rechteckig 9

59 €

T09-010-40-0053

- Rahmen silbern, glatt
- klare dopplete Verglasung, PMMA
- Rahmenaußenmaß 637 x 334 mm
- Innenmaß 550 x 247 mm



218 Rechteckig Edelstahl

134 €

T09-010-40-0071

- Rahmen rostfreier Stahl
- klare dopplete Verglasung, SAN
- Rahmenaußenmaß 230 x 230 mm
- Innenmaß 150 x 150 mm



215 Rund Edelstahl

256 €

T09-010-40-0070

- Rahmen rostfreier Stahl
- klare einfache Verglasung, PMMA
- Sicherheitsglas
- Rahmenaußenmaß \varnothing 330 mm
- Innenmaß \varnothing 260 mm



217 Rund

79 €

T09-010-40-0010

- Rahmen schwarz, glatt
- klare dopplete Verglasung, PMMA
- Rahmenaußenmaß \varnothing 330 mm
- Innenmaß \varnothing 260 mm



219 Rechteckig Edelstahl

154 €

T09-010-40-0069

- Rahmen rostfreier Stahl
- klare zweifache Verglasung, SAN
- Rahmenaußenmaß 310 x 310 mm
- Innenmaß 230 x 30 mm



SCHLÖSSER, KLINKEN UND SCHLIEßALTERNATIVEN

MDKL01 Klinke/Klinke Standardkonfiguration

0 €

TÜRSEITE AUSSEN:

- Klinke, Schild

TÜRSEITE INNEN:

- Klinke, Schild

INNERE ELEMENTE:

- Einsteckschloß
- Schließzylinder + 3 Stk. Schlüssel



MDKL02 Handgriff/Klinke

17 €

TÜRSEITE AUSSEN:

- Knauf, Schild

TÜRSEITE INNEN:

- Klinke, Schild

INNERE ELEMENTE:

- Einsteckschloß
- Schließzylinder + 3 Stk. Schlüssel



Die Tür läßt sich von außen nur mit Schlüssel öffnen (von innen mit Klinke, falls nicht gesperrt).

MDKL03 Panikschloß Klinke/Klinke

228 €

TÜRSEITE AUSSEN:

- Klinke, Schild

TÜRSEITE INNEN:

- Klinke, Schild

INNERE ELEMENTE:

- Panikschloß - Funktion D
- Schließzylinder + 3 Stk. Schlüssel



Die Tür läßt sich von innen durch Knopfdrehen zusperren (von außen standardmäßig mit Schlüssel).

MDKL06 Panikschloß Handgriff/Klinke

256 €

TÜRSEITE AUSSEN:

- Knauf, Schild

TÜRSEITE INNEN:

- Klinke, Schild, Knopf

INNERE ELEMENTE:

- Panikschloß - Funktion E
- Schließzylinder + 3 Stk. Schlüssel



MDKL13 Klinke/Panikbeschlag Stange, Schild

596 €

TÜRSEITE AUSSEN:

- Klinke, Schild

TÜRSEITE INNEN:

- Klinke, Schild

INNERE ELEMENTE:

- Panikschloß - Funktion D
- Schließzylinder + 3 Stk. Schlüssel



Die Tür läßt sich von innen mit Klinke jederzeit öffnen - auch wenn das Türschloß geschlossen ist (von außen mit Klinke falls nicht gesperrt).

MDKL14 Handgriff/Panikbeschlag Stange, Schild

613 €

TÜRSEITE AUSSEN:

- Knauf, Schild

TÜRSEITE INNEN:

- Klinke, Schild

INNERE ELEMENTE:

- Panikschloß - Funktion E
- Schließzylinder + 3 Stk. Schlüssel



Die Tür läßt sich von innen mit Klinke jederzeit öffnen - auch wenn das Türschloß geschlossen ist (von außen nur mit Schlüssel).

Die Tür läßt sich von außen nur mit Schlüssel öffnen (von innen mit Klinke, falls nicht gesperrt). Die Tür lässt sich von innen durch Knopfdrehen zusperren (von außen standardmäßig mit Schlüssel).

SCHLÖSSER, KLINKEN UND SCHLIEßALTERNATIVEN

MDKL15 Klinke/Klinke 3-fachschloß

319 €

TÜRSEITE AUSSEN:

- Klinke, Schild

TÜRSEITE INNEN:

- Klinke, Schild

INNERE ELEMENTE:

- Einsteckschloß
- Schließzylinder + 3 Stk. Schlüssel

- Mindestmaß der Rahmenaußenhöhe bei der Montage in die Öffnung ist 2050mm
- Mindestmaß der Rahmenaußenhöhe bei der Montage hinter die Öffnung ist 2070mm



MDKL16 Handgriff/Klinke 3-fachschloß

336 €

TÜRSEITE AUSSEN:

- Knauf, Schild

TÜRSEITE INNEN:

- Klinke, Schild

INNERE ELEMENTE:

- Einsteckschloß
- Schließzylinder + 3 Stk. Schlüssel

- Mindestmaß der Rahmenaußenhöhe bei der Montage in die Öffnung ist 2050mm
- Mindestmaß der Rahmenaußenhöhe bei der Montage hinter die Öffnung ist 2070mm
- Die Tür läßt sich von außen nur mit Schlüssel öffnen (von innen mit Klinke, falls nicht gesperrt).



Elektroschloß

200 €

T09-060-10-0050

- Inkl. Einbau + Verkabelung
- Spannung 10–24V AC/DC



MDKL17 Panikschloß Klinke/Klinke

228 €

TÜRSEITE AUSSEN:

- Klinke, Schild

TÜRSEITE INNEN:

- Klinke, Schild

INNERE ELEMENTE:

- Panikschloß - Funktion B
- Schließzylinder + 3 Stk. Schlüssel

Beim Drehen des Schlüssels von außen wird der Riegel gezogen und der Zylinder entriegelt, dann wird der Türpfeil gezogen und das Schloss in den Daueröffnungszustand versetzt. Die Tür kann dann nur noch von außen mit der Klinke geöffnet werden, bis zum nächsten Spärrn durch den Schlüssel.



MDKL18 Klinke/Panikbeschlag Stange, Schild

596 €

TÜRSEITE AUSSEN:

- Klinke, Schild

TÜRSEITE INNEN:

- Klinke, Schild

INNERE ELEMENTE:

- Panikschloß - Funktion B
- Schließzylinder + 3 Stk. Schlüssel

Beim Drehen des Schlüssels von außen wird der Riegel gezogen und der Zylinder entriegelt, dann wird der Türpfeil gezogen und das Schloss in den Daueröffnungszustand versetzt. Die Tür kann dann nur noch von außen mit der Klinke geöffnet werden, bis zum nächsten Spärrn durch den Schlüssel.



Türschließer mit Leiste

101 €
T09-040-65-0033



Gesamtlänge des Artikels 400 mm

MD NG 18 € - 1st
2LD 36 € - 2st
T09-040-65-0020



Gesamtlänge des Artikels 180 mm, ausziehbar 50 mm

MD NG 13 € - 1st
2LD 26 € - 2st
T09-040-90-0006

